



Ville de
Saint-Tropez

Comités de Quartiers

j'♥ ma ville, je participe

Comité 2 pilon de Quartier bourgade les lices

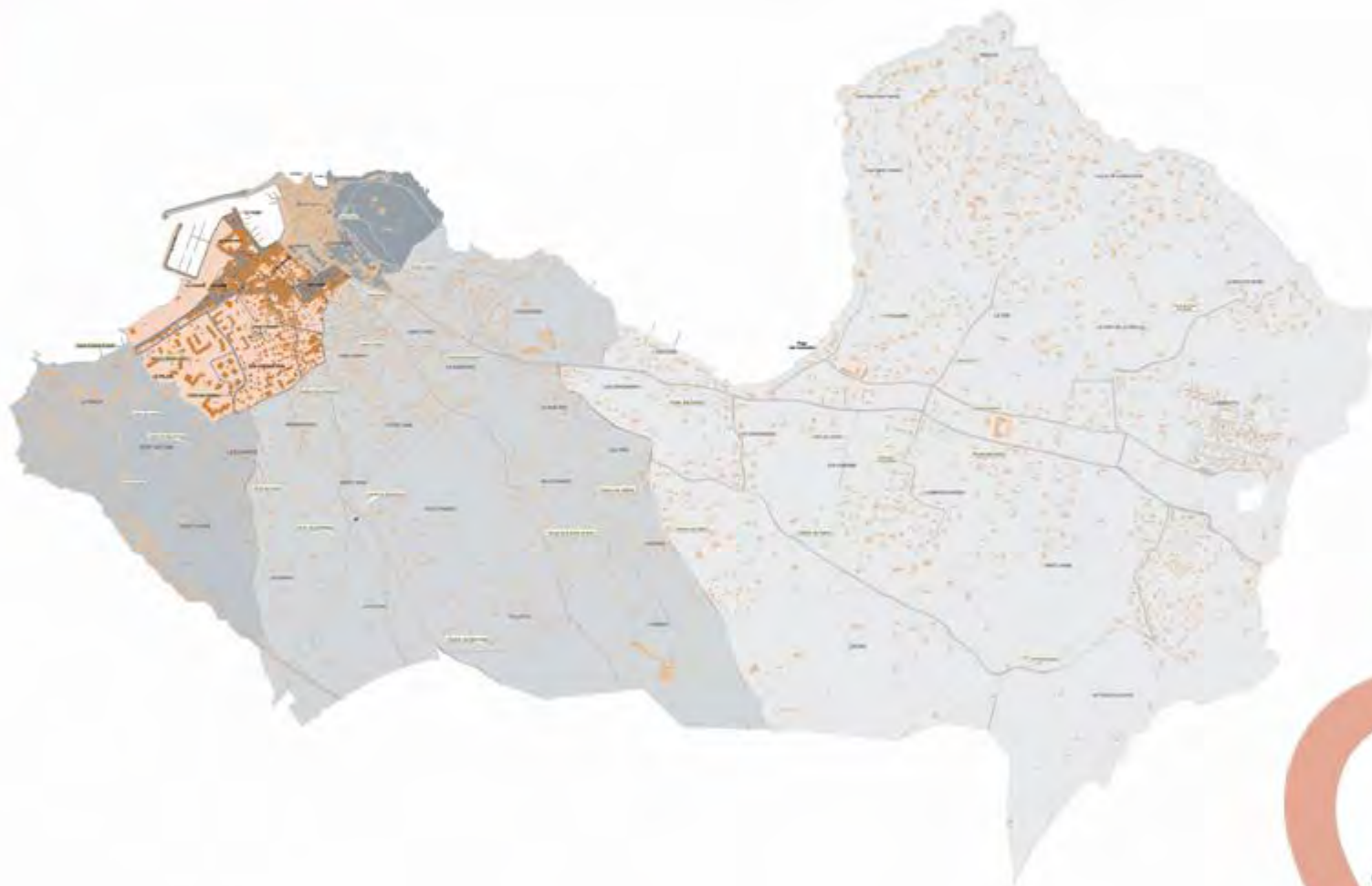
21 mars 2012





Comité de Quartier

2 pilon
bourgade
les lices



Comité de Quartier

2 pilon bourgade les lices

votre quartier



la cellule logistique et proximité

0800 002 171

le service environnement

0800 828 123

le secrétariat des Comités de quartiers

04 94 55 90 50

comitesdequartiers@ville-sainttropez.fr

projets de logements

**182 logements locatifs
pour actifs**

Total logements sur les 3 sites : 271

- **locatifs : 182** (87 pour le couvent / les lices et 95 pour l'hôpital)
- **accession : 85** (30 pour le couvent et 55 pour l'hôpital)
- **dation : 10**

Nombre de places de parking :

- **Le couvent : 512 places** (motos : 21 - locatifs : 87 - dation : 50 - accession et vente libre : 354)
- **l'ancien hôpital : 250 places** dont un parking public de 100 places.



projets de logements



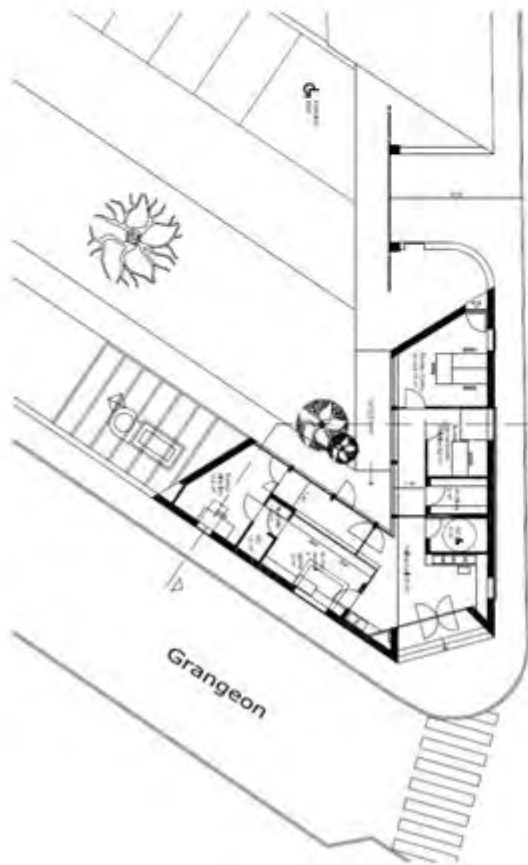


Comité ² pilon de Quartier bourgade les lices

au plus près
des besoins

un nouveau CCAS

Coût de l'opération : 400 000 € TTC



deux nouveaux
équipements culturels

**Le musée de la gendarmerie et du cinéma
tropézien : 300 000 euros TTC - En cours**



une nouvelle salle de cinéma

*réalisée aux frais du promoteur de l'hôtel de Paris et
donnée en pleine propriété à la Ville qui en assure
l'équipement intérieur (coût : 200 000 € TTC)*



confortement des quais du port

lutter contre les affouillements (1 600 000 €)

Dans le cadre de l'entretien et du contrôle des infrastructures portuaires, la commune de Saint-Tropez a fait réaliser une inspection subaquatique des quais de l'ensemble des bassins portuaires (Vieux Port et Nouveau Port).

Ce contrôle a mis en évidence un certain nombre de dysfonctionnements, à savoir :



- des affouillements sous les blocs de quais ou sous les précédentes réparations (banquettes proéminentes),
- de la corrosion au niveau de quai en palplanches,
- des banquettes béton se délitant.

Les travaux se dérouleront en deux phases, d'octobre 2011 à avril 2012, puis d'octobre 2012 à avril 2013.

Chapelle du Couvent

Reprise des enduits
de façade



*Travaux réalisés aux frais de
l'entreprise attributaire du marché
dans le cadre de la garantie*

fin de l'intervention : avril 2012

Chapelle du Couvent

2^e tranche de travaux

(env. 925.000 € ht)

- aménagement d'une chaufferie au-dessus de la sacristie et d'un système de chauffage adapté à ce type d'établissement,
- réfection du revêtement de sol en terre cuite,
- réfection des enduits des voûtes,
- reprise des pieds de murs,
- rebouchage des fissures intérieures,
- restauration de la tribune en bois (en tranche conditionnelle),
- divers travaux de menuiserie (dont bancs en option)
- restauration des décors peints,
- restauration du tableau situé au-dessus du maître autel
- déplacement de l'autel de la vierge,
- mise aux normes de l'installation électrique,
- installation d'éclairages intérieurs de mise en valeur,
- assainissement des murs périphériques contre les remontées d'humidité



*réfection du parc
de l'escouleto*

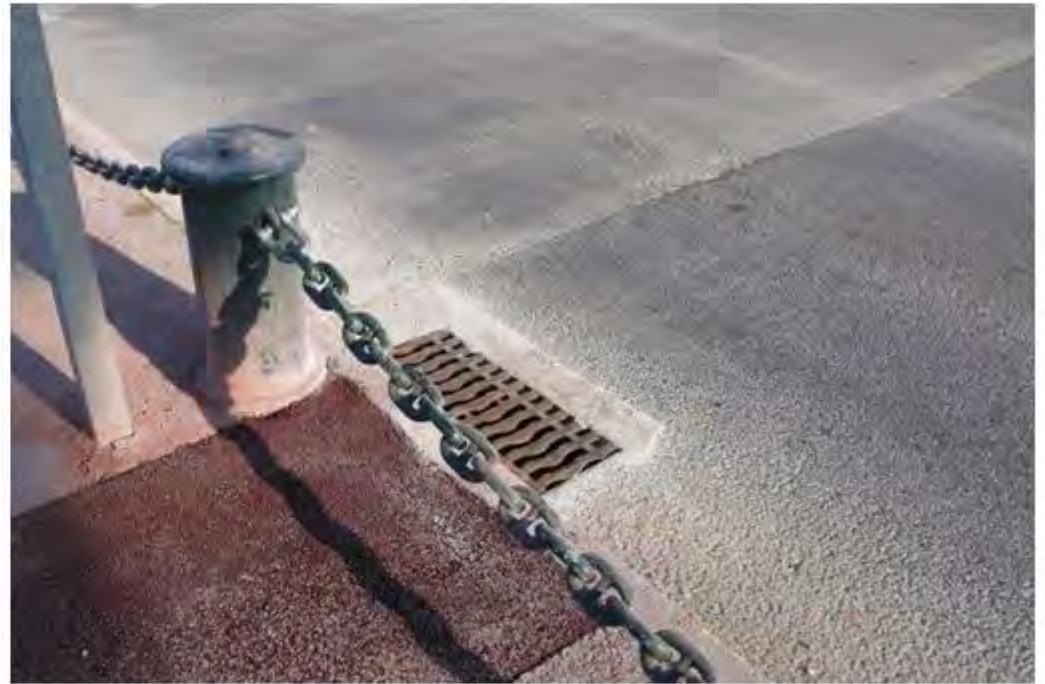


Réfection de l'éclairage
rue Etienne Berny, rue des
charrons, rue grenouillère,
rue des tisserands

26 lanternes d'éclairage public (16 303 €)



Pose d'une grille
d'évacuation des eaux
au Pilon



de nouvelles sanisettes



Port du Pilon



Parking du Port



Place Forbin

Place du XV^e du corps



Le Portalet

ainsi que les toilettes
de la gare routière



*pour un coût de 122 000 € compensé en
partie par des recettes d'exploitation*



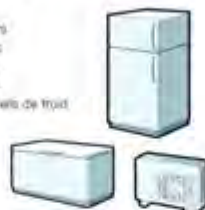
Tous les jours à l'aire de stockage des déchets verts, route des Salins,
du lundi au vendredi de 7h30 à 12h et de 13h30 à 16h.
n° vert : 0 800 828 123

Ensemble, collectons
pour ne pas polluer.



Le Gros Electroménager Froid (GEM froid)

- + Réfrigérateurs
- + Congélateurs
- + Climatiseurs
- + Cave à vins
- + Autres appareils de froid



Le Gros Electroménager hors Froid (GEM hors froid)

- + Lave-linge
- + Séche-linge, essoreuses
- + Lave-vaisselle
- + Cuisinières
- + Fours
- + Micro-ondes
- + Plaque de cuisson
- + Hottes aspirantes
- + Radiateurs électriques
- + Chauffe-eau
- + Ballons d'eau chaude
- + Purificateurs, déminéralisateurs
- + Cheminées électriques



Les écrans :

- + Téléviseurs
- + Moniteurs
- + Minisites
- + Ecrans informatiques
- + Ordinateurs portables



Les petits appareils en mélange (PAM) :



Petit électroménager :

- + Aspirateurs et mini-aspirateurs
- + Creuses
- + Nettoyeurs vapeur
- + Robots, mixers, hacheurs, batteurs, moulin à café
- + Cafetières, thésières, bouilloires
- + Grille-pain
- + Coupeaux électriques
- + Fraiseuses
- + Racleuses, grès, gautiers
- + Fers et machines à repasser
- + Séche-cheveux, fers à friser
- + Broses à dents électriques
- + Chauffe-pibronis, stérilisateur
- + Balances électroniques
- + Petite vaisselle



Informatique/téléphonie :

- + Grandeurs (unités centrales)
- + Câblés, sans
- + Imprimantes, scanners
- + Fax, modems
- + Téléphones fixes et mobiles
- + Répéteurs
- + Graveurs, CD, DVD externes
- + Accessoires personnels
- + Calculatrices
- + Périphériques (casques, clés USB, ...)



Outils de bricolage et de jardinage

- + Perceuses, visseuses
- + Soies circulaires, sautoises
- + Ponçeurs, raboteuses
- + Découpeurs
- + Fers et postes à souder
- + Pompes
- + Machines à coudre
- + Taille-haies, tronçonneuses
- + Nettoyeurs haute pression
- + Tondeuses
- + Barbecues électriques

Jouets, loisirs :

- + Jouets électriques et télécommandés
- + Consolés de jeux
- + Lampes poche





Déposez vos DEEE à l'aire des déchets verts



Ville de
Saint-Tropez

bilan de la collecte des DEEE

• Votre 1^{ère} collecte DEEE : 27 octobre 2010

		2010 (tonnes)	2011 (tonnes)	Nombre d'appareils 2011	Progression des flux 2011/2010
	GEM HF	4,0	27,2	780	-
	GEM F	1,9	15,5	327	-
	ECRANS	2,0	13,6	753	-
	PAM	1,4	11,5	5 019	-
	Total	9,3	67,8	6 879	-



Vous avez collecté en 2011
6 879 appareils



vous avez collecté en 2011
753 écrans

Votre région est passée au
numérique le 24 mai 2011



42 tonnes de CO₂ évitées

70 barils de pétrole économisés





la cellule logistique et proximité

0800 002 171

le service environnement

0800 828 123

le secrétariat des Comités de quartiers

04 94 55 90 50

comitesdequartiers@ville-sainttropez.fr