



Ville de
Saint-Tropez

Comités de Quartiers

A scenic view of a village with a church and vineyards. The church has a bell tower with a cross. The foreground is filled with green vineyards. The sky is clear and blue.

Comité 4 de Quartier

sainte-anne
la belle isnarde
le moulin blanc

12 novembre 2014

> *votre quartier*

> *représentants*

Présidente : Andrée ANSELMINI

Suppléante : Joëlle GIBERT

Coprésident : Jean-Pierre MATTEI

Suppléante : Odile PERRON

> *logements*

249 logements sur les 3 sites dont :

-ACCESSION : 82 logements (dont 10 pour la dation),

-SOCIAL et INTERMEDIAIRE : 167 logements.

+ 2000 m² de bureaux et commerces.

+ 750 places de stationnement (500 aux Lices et 250 avenue Foch) dont un parking public de 100 places.

> *logements*

couvent - les lices



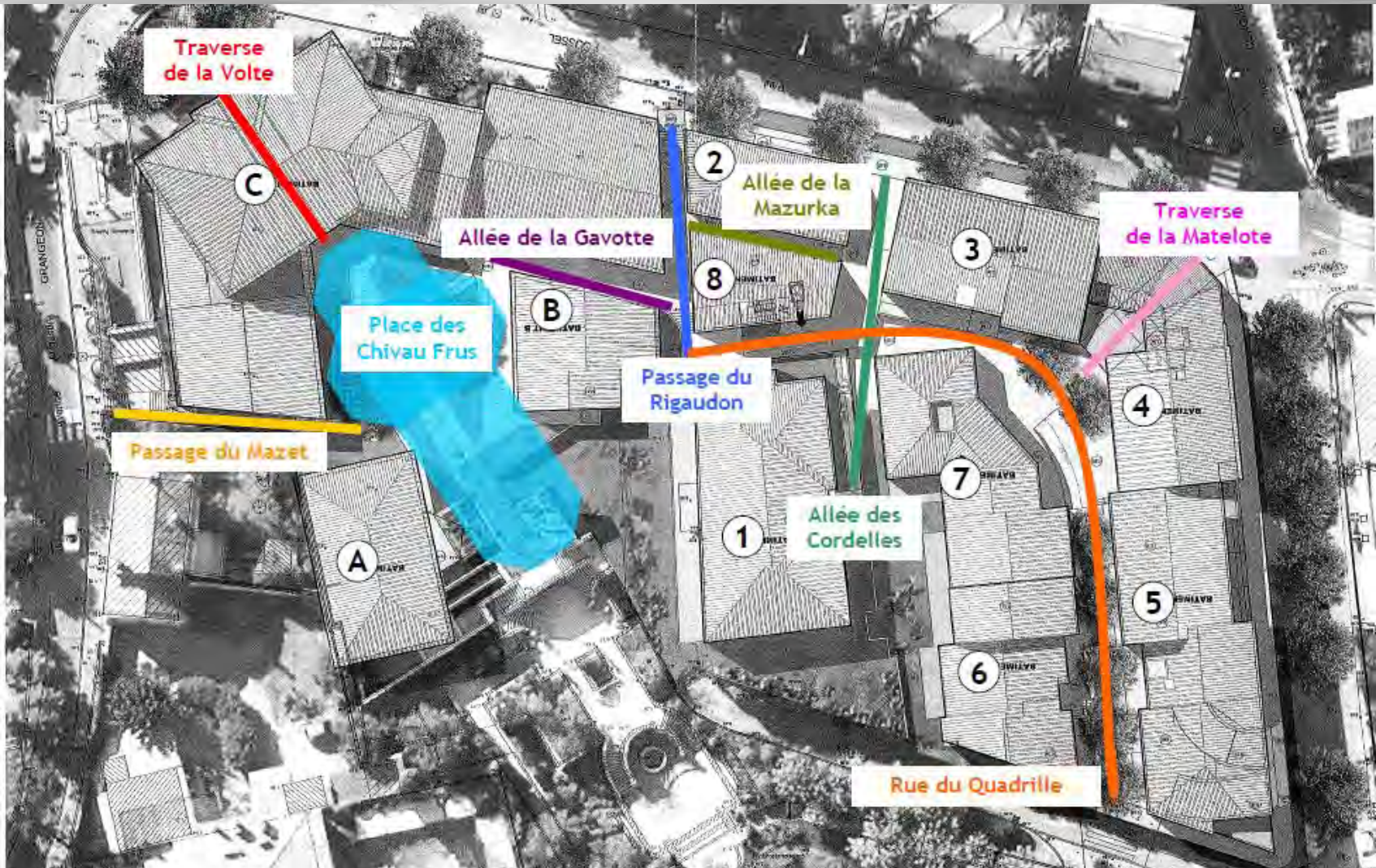
> *logements*

couvent - les lices



> *logements*

couvent - les lices



> *logements*

couvent - les lices

les lices :

- ouverture du passage piéton sur la dalle des Lices, parking des Lices et avenue Paul Roussel fin janvier.
- livraison en mars 2014 des 53 logements sociaux.



> *logements*

couvent - les lices

le couvent :

- construction de 64 logements : 34 sociaux, 20 en accession et 10 dations.
 - des surfaces commerciales en pied d'immeuble.
 - parking souterrain : un niveau de caves et 5 niveaux de stationnements terminés.
-
- gros-œuvre terminé : charpentes et menuiserie
 - enduits de façades en cours de réalisation.
 - cloisonnements intérieurs terminés.

Livraison prévue Avril 2015

> *logements*

ancien hôpital



> *logements*

ancien hôpital



> *logements*

ancien hôpital

l'ancien hôpital

- construction de 132 logements dont 80 logements sociaux et intermédiaires.
- terrassement pour les parkings souterrains terminé pour la partie accession et en cours jusqu'à fin octobre pour la partie sociale.
- réalisation des 2 étages de stationnement.

Démarrage des travaux de superstructure (élévation des bâtiments) en décembre 2014 pour l'accession et en mars 2015 pour le volet social.

Réhabilitation du bâtiment Foch en cours : élévation RC et R+1 terminée (gros œuvre intérieur).

Livraison prévue été 2016

> *transport public*

> Améliorations apportées cette année :

- renouvellement, pour la 2^{ème} année, des retours de plages plus tardifs avec les navettes pour les Salins / Tahiti. Le dernier retour est à 18h30 au lieu de 17h.



- desserte de la résidence du Moulin Blanc : un arrêt a été matérialisé et un banc installé.

> *transport public*



> Création de l'arrêt de bus « Moulin Blanc »

Coût des travaux :
4.000 € TTC

> *transport public*

> A partir de 2015 :

0,50€

ABONNEMENT 10 € par an

- les 10-16 ans
- les plus de 65 ans domiciliés à Saint-Tropez

GRATUIT

- les moins de 10 ans accompagnés d'un adulte
- les invalides de plus de 75 % sur présentation de la carte d'invalidité.

abonnements vendus au CCAS et les tickets dans les navettes.

> *travaux*

> Re-surfaçage du parvis de la chapelle Sainte-Anne

Coût : 5.000 euros TTC.



> *travaux*

> Création d'un ralentisseur Vieux Chemin de Sainte-Anne

Coût : 15.000 € TTC.



> *travaux*

à venir

> Travaux à la maison de retraite :

- Remplacement de la chaudière

Coût : 32.300 euros TTC.

- Installation d'un second ascenseur

Chiffrage en cours.



> *travaux*

à venir

> Modification de l'entrée du parking de la chapelle Sainte-Anne

Chiffrage en cours.



> Retrait du poteau ERDF situé montée du Moulin Blanc

En cours d'instruction au service urbanisme.

> *travaux*

à venir

> Avenue Foch :

Remplacement de 20 sources lumineuses

Coût estimatif : 6000 € TTC.

> Avenue Paul Signac :

Remplacement d'une partie du réseau d'assainissement comprise entre le lotissement du « Mérrou » et l'avenue Foch.

Début des travaux : 5 janvier 2015.

Coût estimatif : 110.000 € TTC.

> *travaux*

> Mise en sécurité du cheminement piétonnier



Traverse du Marbrier
Carrefour des Carles
Montée du Moulin Blanc
etc .

> *travaux*

> Mise en sécurité du cheminement piétonnier



Boulevard Vasserot
Boulevard Louis Blanc
etc.

> *sécurité*

> Améliorations apportées cette année :

- des **patrouilles mixtes « Gendarmerie / Police Municipale »** durant la période estivale (juillet / août), de nuit, en pédestre, dans les secteurs du Port et de la Vieille Ville.
- des **patrouilles de Gendarmerie**, sur le **marché**, afin de lutter contre les pickpockets.



> *sécurité*

en cours

> Vidéo-protection

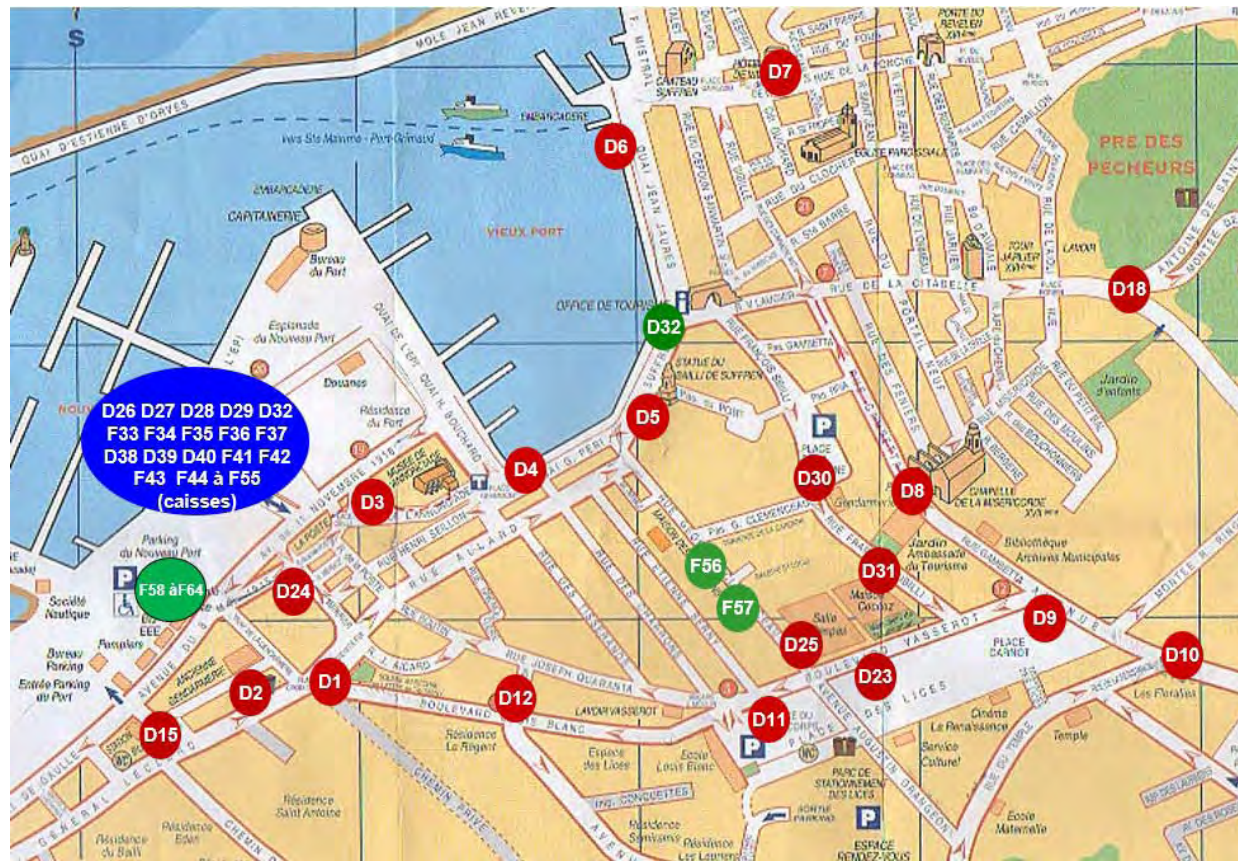


- création d'un dispositif de lecture automatique de plaques d'immatriculations (LAPI) au **rond-point de la Bouillabaisse** à l'entrée/sortie de la commune afin de renforcer le contrôle du trafic routier (communal et intercommunal).
- **2 nouvelles caméras** dans les zones commerçantes de la commune,
- **1 caméra** fixe dans le **secteur du Pilon**,
- **7 caméras** à la fourrière automobile municipale
- **3 caméras nomades** dans les périmètres de vidéo-protection de la route des plages, la route des Salins, le chemin du Pinet afin de protéger des axes routiers d'entrée/sortie de la commune.
- **extension du dispositif du CSU** pour prendre en compte les nouvelles caméras et remplacement des écrans du mur d'image.

> sécurité

> Vidéo-protection

- caméras installées en 2007
- caméras installées depuis 2010
- caméras prévues en 2014-2015



> sécurité

> Vidéo-protection



La Bouillabaisse



Cave coopérative
et
Chemin des
vendanges



Le Cimetière



Collège du Moulin Blanc

> recensement



Tous les 5 ans, la population tropézienne est recensée.

Prochain recensement du **15 janvier au 14 février 2015.**

17 agents recenseurs recrutés par la mairie se présenteront munis d'une carte de l'INSEE.

Nouveauté : **recensement en ligne** www.le-recensement-et-moi.fr

Sinon : questionnaire papier à déposer en mairie ou à la direction régionale de l'INSEE.

Pour toute question, la mairie met en place un service dédié spécifiquement à son organisation :

Ligne directe : **04 94 55 90 63**

Adresse mail : recensement2015@ville-sainttropez.fr

> *écologie*

> Installation de bornes de rechargement pour véhicules électriques

Avec l'accord de la Ville, la société « *plusdebornes* », moyennant paiement d'une AOT, a équipé 8 emplacements de charge pour les voitures électriques :

- 2 bornes chemin de l'Estagnet, du 1^{er} avril au 31 octobre
- 4 bornes sur le parking du port, dont 2 du 1^{er} novembre au 31 mars,
- 2 bornes en haut de la place du XV^e corps.



> *propreté*

Depuis le 17 Octobre 2013, un nouveau prestataire, l'entreprise "Pizzorno environnement" assure le nettoyage de la ville



La collecte des ordures ménagères relevant depuis l'année dernière de la Communauté de Communes.

Le service Environnement reste le référent pour toutes vos demandes concernant ce domaine.

N° Vert : **0800 828 123**

> *contacts*

le service environnement 0800 828 123

Direction des Déchets 04 94 96 06 68

le secrétariat des **Comités**
de **Quartiers**

04 94 55 90 50

comitesdequartiers@ville-sainttropez.fr



Ville de
Saint-Tropez

Comités de Quartiers

j'♥ ma ville, je participe