







> *logements*



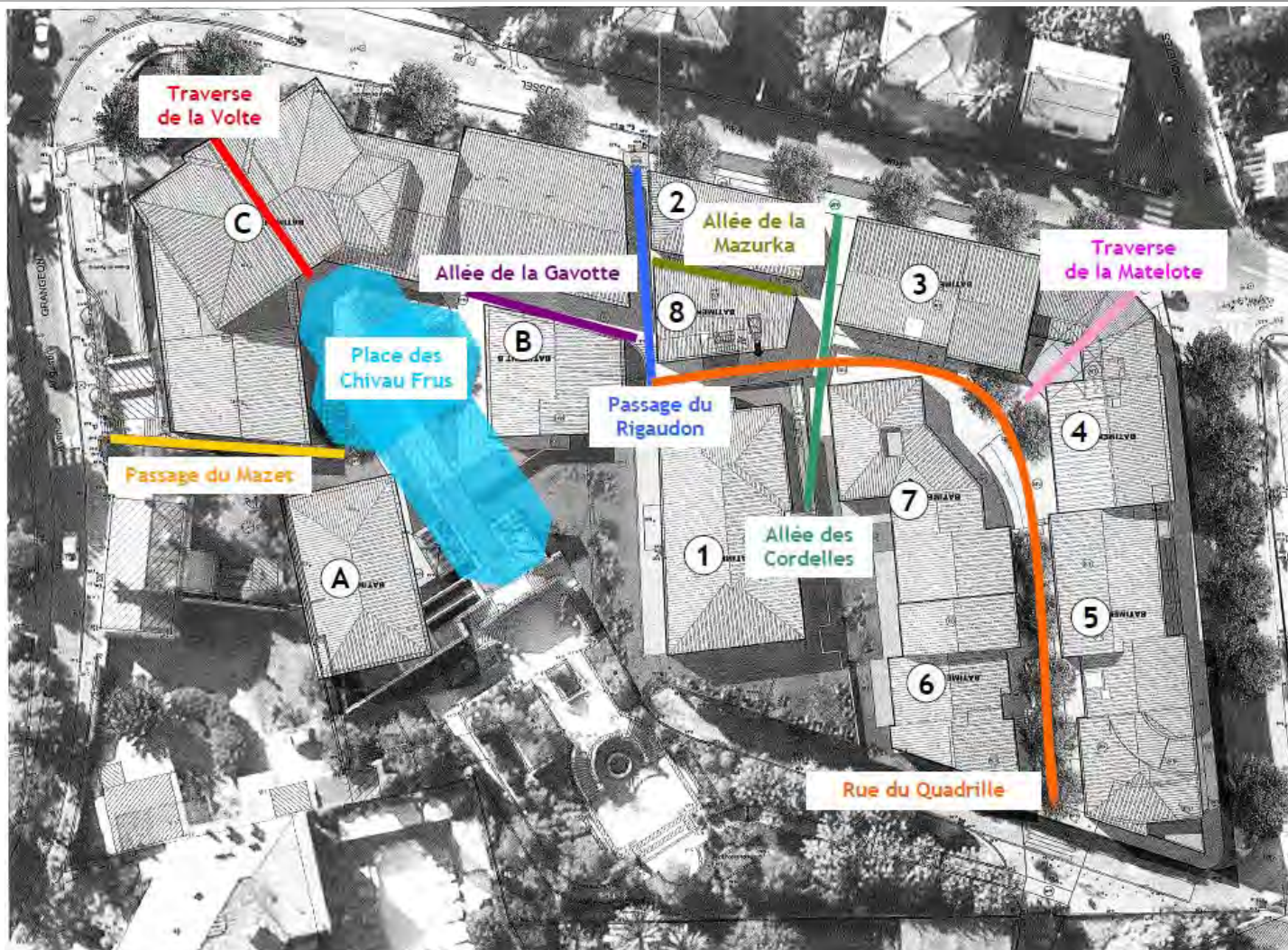
> *logements*

couvent - les lices



> *logements*

couvent - les lices



> *logements*

Le programme global :

20 000 m² de SHON pour environ 250 logements dont :

- 84 en accession
- 167 en location pour actifs

2000 m² de locaux d'activités

750 places de stationnement (500 aux Lices et 250 sur Foch) dont un parking public de 100 places.

> *logements*

Le programme Lices – Couvent dit « **Les Lices** » :

32 logements en accession

87 logements locatifs intermédiaires et sociaux

*Livraison des derniers logements
sociaux SEPTEMBRE 2015*

> *logements*

L'ancien hôpital :

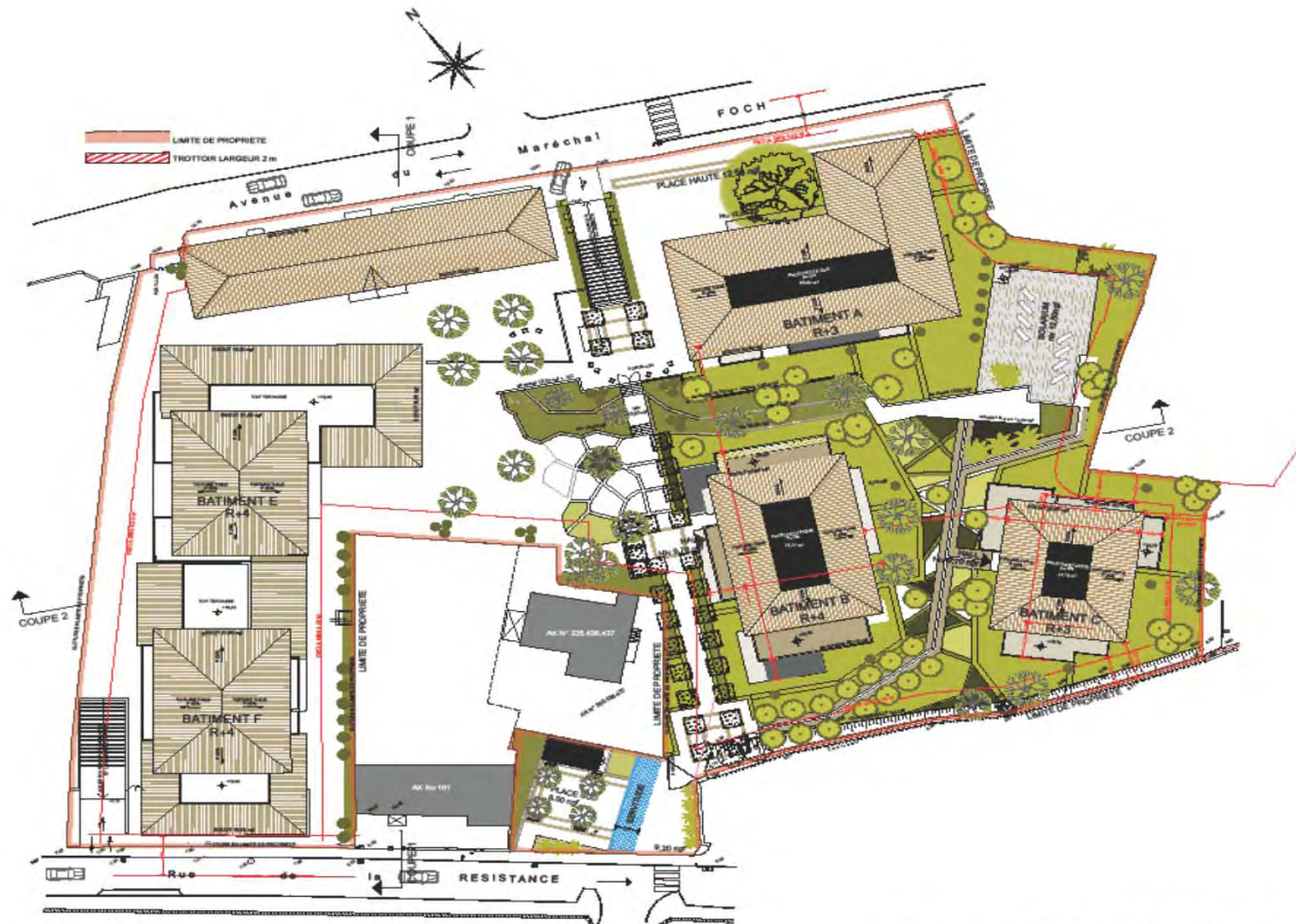
52 logements en accession

80 logements intermédiaires et sociaux

Bâtiments mis hors d'eau automne 2015

Livraison ÉTÉ 2016

> *logements*



> *logements*



Bâtiments D et E
logements sociaux

Bâtiment A
Accession Av. Foch



> *logements*



Bâtiments logements
sociaux

Entrée du parking sous-terrain public
Bâtiment F Logements sociaux



> *Travaux en cours*

➤ Aménagement du musée de la Gendarmerie et du cinéma tropézien

Coût : 2.040.000 € TTC

Les travaux ont commencé en octobre 2014 et s'achèveront en décembre 2015. L'architecte est M. Joël DEVULDER de DRAGUIGNAN.

La scénographie sera réalisée par l'atelier « Les Charrons » de SAINT-ETIENNE.

L'aménagement scénographique, ainsi que l'installation des collections se feront de janvier à avril 2016.

Coût : 1.900.000 € TTC



Musée de la Gendarmerie





Echelle : 1/1000

PLAN DE MASSE

Edité le 25 Novembre 2014



LES CHARRONS Conception & maîtrise d'œuvre scénographique
 45 bis rue de la Mulatière 42100 SAINT-ETIENNE
 04 77 37 78 04 | 06 72 14 89 36

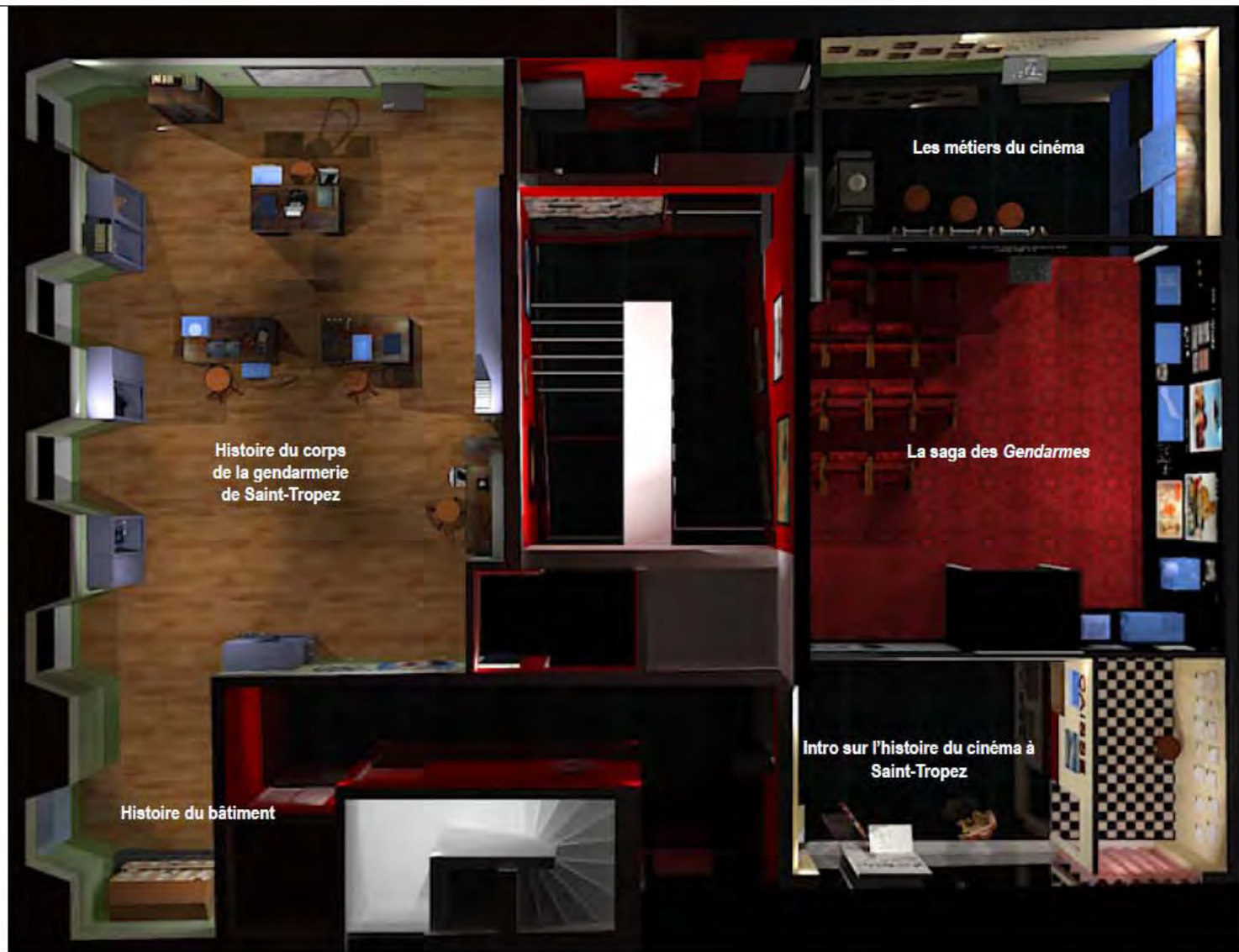
**CONCEPTION ET SUIVI DE RÉALISATION DE LA SCÉNOGRAPHIE
 MUSÉE DE LA GENDARMERIE ET DU CINÉMA DE SAINT-TROPEZ**

Maîtrise d'œuvre architecture :
 JOEL DEVULDER & ASSOCIÉS

VILLE DE SAINT-TROPEZ Direction des Actions Culturelles BP161 83992 SAINT-TROPEZ Cedex

**D.C.E. - ANNEXE 1
 CAHIER DES PLANS**
 10.06.2015

PLAN GÉNÉRAL
 RDC
 ECH.



LES CHARRONS Conception & maîtrise d'œuvre scénographique
 45 bis rue de la Mulatière 42100 SAINT-ETIENNE
 04 77 37 78 04 | 06 72 14 89 36

CONCEPTION ET SUIVI DE RÉALISATION DE LA SCÉNOGRAPHIE
MUSÉE DE LA GENDARMERIE ET DU CINÉMA DE SAINT-TROPEZ

Maîtrise d'œuvre architecture :
 JOEL DEVULDER & ASSOCIÉS

VILLE DE SAINT-TROPEZ Direction des Actions Culturelles BP161 83992 SAINT-TROPEZ Cedex

D.C.E. - ANNEXE 1
CAHIER DES PLANS
 10.06.2015

PLAN GÉNÉRAL
1^{er} ÉTAGE

ECH.



plan général 2 eme tage.jpg



LES CHARRONS Conception & maîtrise d'œuvre scénographie
 45 bis rue de la Mulatière 42100 SAINT-ETIENNE
 04 77 37 78 04 | 06 72 14 89 36

**CONCEPTION ET SUIVI DE RÉALISATION DE LA SCÉNOGRAPHIE
 MUSÉE DE LA GENDARMERIE ET DU CINÉMA DE SAINT-TROPEZ**

Maîtrise d'œuvre architecture :
 JOEL DEVULDER & ASSOCIÉS

VILLE DE SAINT-TROPEZ Direction des Actions Culturelles BP161 83992 SAINT-TROPEZ Cedex

**D.C.E. - ANNEXE 1
 CAHIER DES PLANS**
 10.06.2015

**PLAN GÉNÉRAL
 2^{ème} ÉTAGE**

ECH.

> *Urbanisme*

La seconde modification du Plan Local d'Urbanisme (PLU) intervient dans le cadre de la procédure prévue au Code de l'Urbanisme, article L.123-13-1.

Cette modification a pour unique objet de permettre la levée de la servitude de constructibilité restreinte instaurée dans le **quartier Saint-Roch** et signalée au PLU par un Périmètre d'Aménagement Global (PAG) au profit d'un cadre réglementaire adapté.

3 grands enjeux d'aménagement ont émergé :

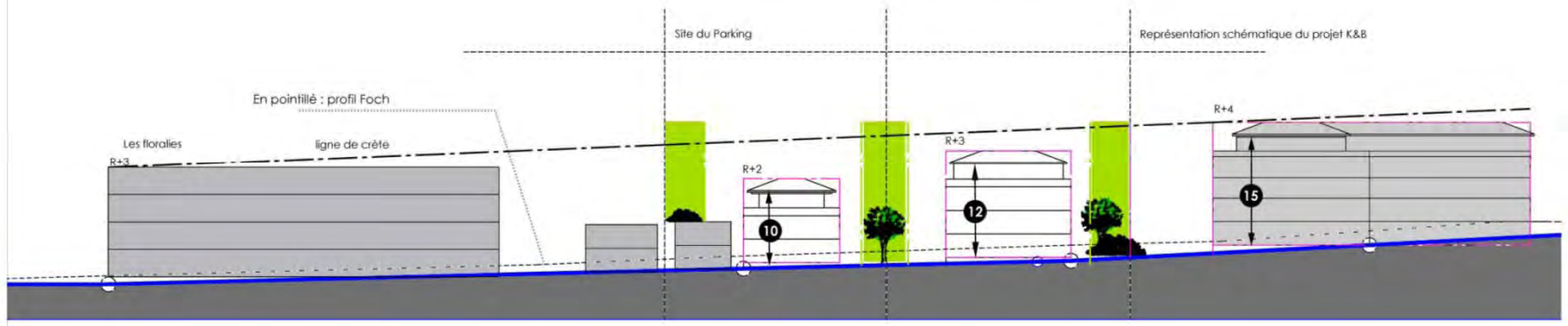
- 1 - Structurer l'avenue Foch au bénéfice d'une entrée de ville revalorisée.
- 2 - Permettre et encadrer l'évolution du secteur en anticipant la mutation de la zone et en tenant compte des opérations récentes.
- 3 - Assurer la visibilité et la pérennité du système viaire et des logiques de circulation.

> *Urbanisme*



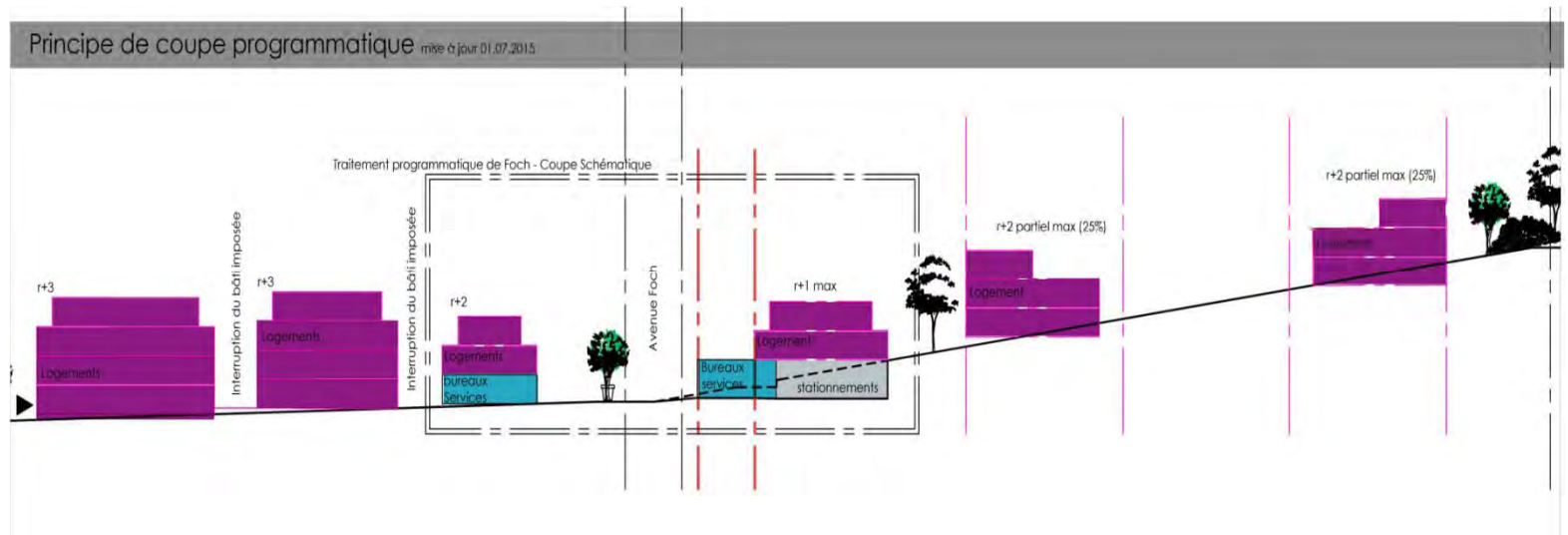


SECTEUR DE TRANSITION



Echelle 1/500

Principe de coupe programmatique mise à jour D1.07.2015



> *Urbanisme*

L'enquête publique du 23 septembre au 26 octobre.

Le commissaire enquêteur sera présent à l'hôtel de ville :
le 15 octobre de 14 à 17h
le 26 octobre de 9h à 12h et de 14h à 17h.

Le dossier d'enquête est visible tous les jours en mairie et sur le site internet de la Ville.