



Ville de  
Saint-Tropez

# Comités de Quartiers

The background of the entire page is a photograph of a rural landscape. In the upper middle, a church with a bell tower and a cross on top is visible, partially obscured by trees. Below the church, there is a stone wall and a large, lush green vineyard that fills the lower half of the image. The sky is clear and blue.

Comité 4  
de Quartier

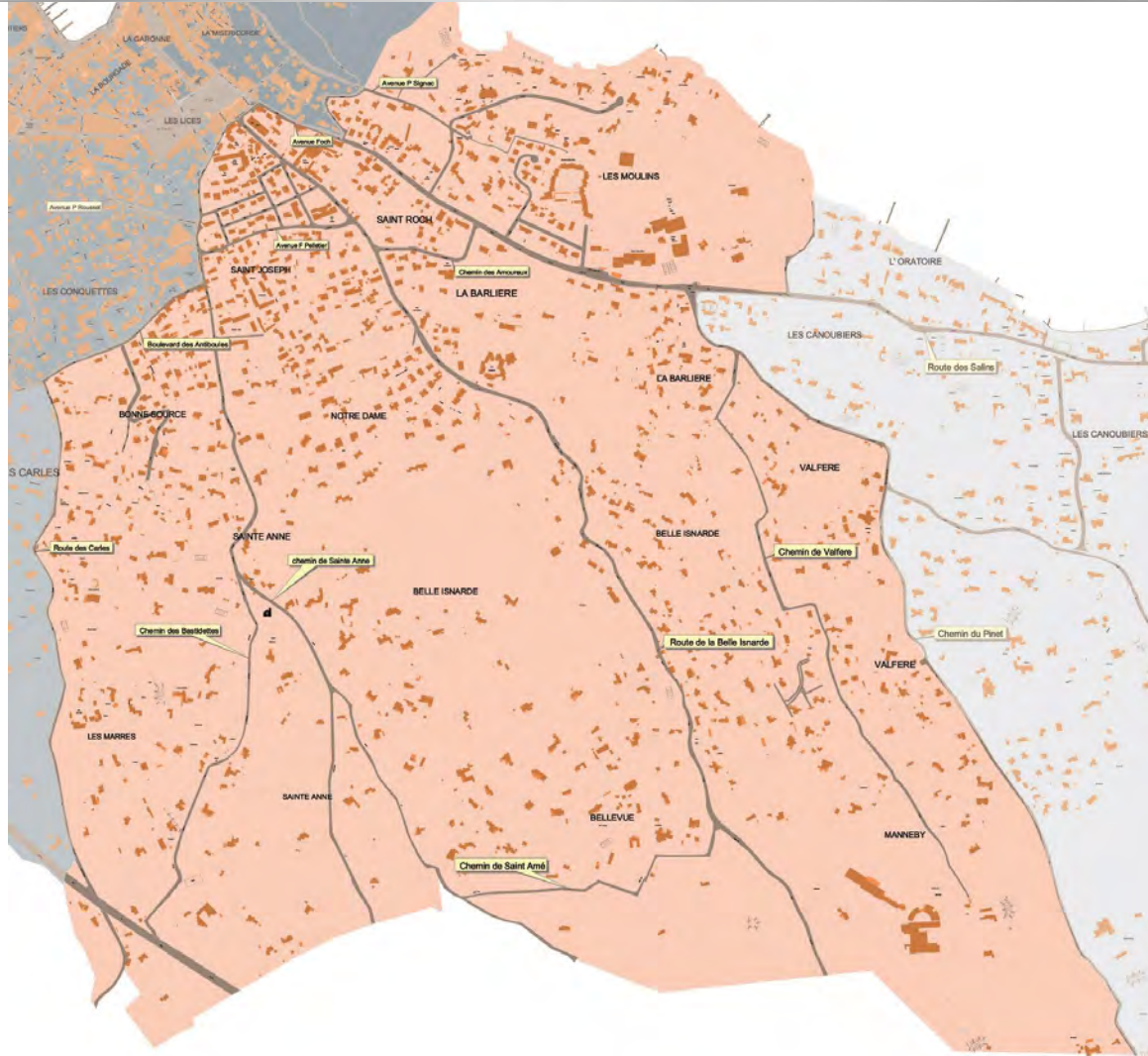
sainte-anne  
la belle isnarde  
le moulin blanc

Comité 5  
de Quartier

canebiers  
et environs

24 mars 2016

# > *votre quartier*





# > *représentants*

**Présidentes :** Andrée ANSELM  
Claudie REBUFFEL

**Suppléants :** Joëlle GIBERT  
Pierre RESTITUITO

**Coprésidents :** Jean-Pierre MATTEI  
Hervé CHAMPSAUR

**Suppléantes :** Odile PERRON  
Nicole TURION

# > *Réponses à vos requêtes*

## **Lotissement des Lauriers :**

- papillonnage de la Police Municipale
- courrier au bailleur social et relance
- mise en place de distributeurs de sacs pour déjections canines
- nombreuses rencontres entre M. FOIREST et M. RUIZ.

# > *Réponses à vos requêtes*

**Route de Sainte-Anne : signalisation des embases des candélabres**



# > *Réponses à vos requêtes*

**Avenue Foch** : végétation débordante : contact pris avec le propriétaire : nouvelles essences moins allergènes en attente de plantation





# > *Travaux réalisés*

**Avenue Signac** : remplacement d'une partie du réseau d'assainissement : 100.000 €

**Maison de retraite** : fourniture et pose de 11 paires de volets : 16.000 €

**Route des Salins** : confortement ponctuel des berges entre le stade et le carrefour avec le chemin de la Moutte : 155.000 €

**Chemin des Vanades** : réalisation d'une partie du réseau d'assainissement : 51.000 €

**Moulin Blanc** : confortement : 98.000 €



# > *Travaux réalisés*

**Curage des ruisseaux** chemins de l'Estagnat et de la Fontaine du Pin :



02.03.2016 10:04



25.01.2016 09:07



25.01.2016 09:45

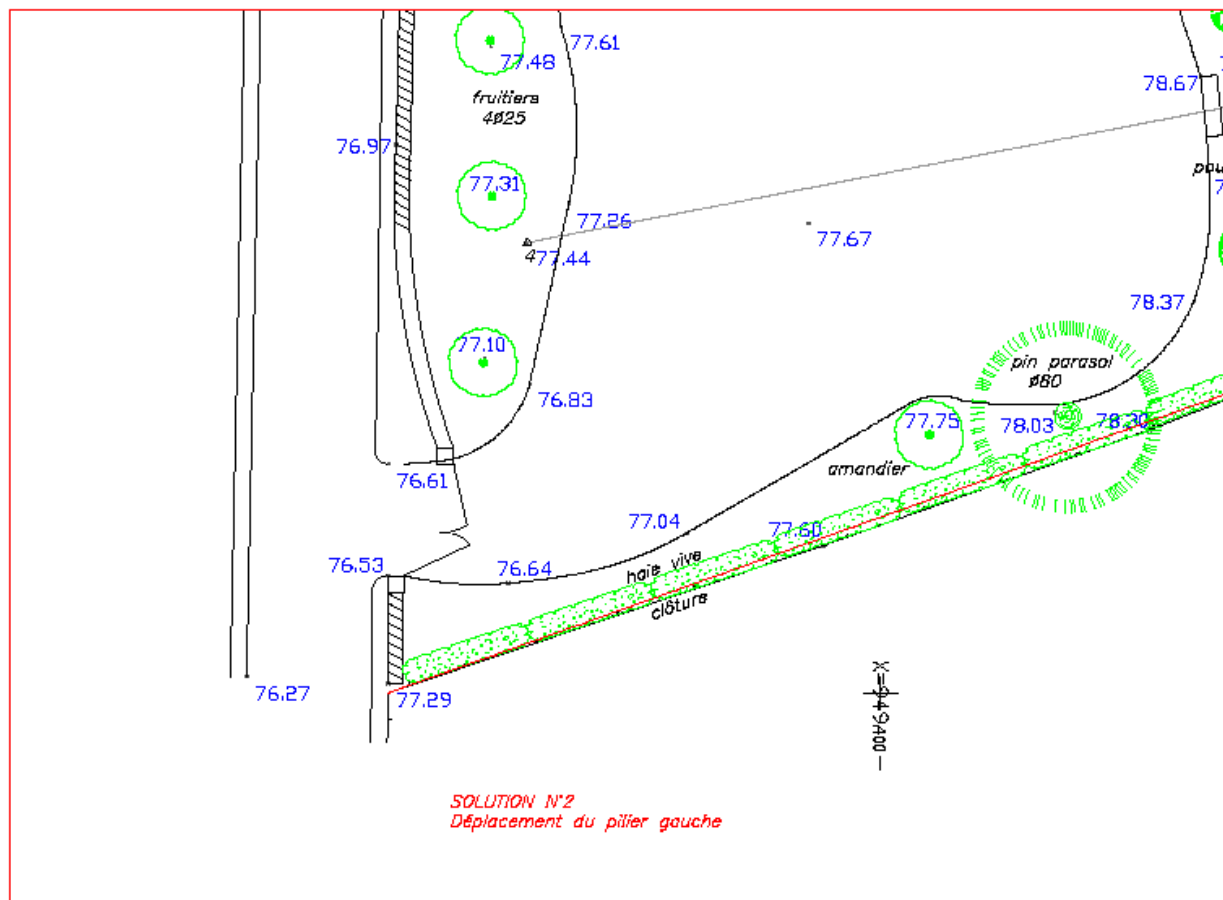
# > *Travaux en cours*

**Route des Salins** : réfection des enrobés entre le chemin de l'Estagnet et le chemin de la Fontaine du Pin : 175.000 €

**Stade des Salins** : réfection des vestiaires : 51.000 €

# > *Travaux à venir*

Chapelle Sainte-Anne : modification de l'entrée du parking



# > *La Ville* ...

**Place Blanqui et ses abords** : aménagement :  
travaux programmés de janvier à juin 2016 : 2.650.000 €.





GENDARMERIE NATIONALE

St. Pierre





GENDARMERIE NATIONALE



GENDARMERIE NATIONALE

TORREZ

VE LA  
CHARENNE  
DU CANTON DE  
SAINTE-TREPPE

CMVE







# > *Musée de la Gendarmerie*

## ➤ Aménagement du musée de la Gendarmerie et du cinéma tropézien

Coût : 2.040.000 € TTC

Début travaux : octobre 2014

Fin travaux : décembre 2015.

Architecte M. Joël DEVULDER, DRAGUIGNAN.

La scénographie : atelier « Les Charrons », SAINT-ETIENNE.

L'aménagement scénographique, à partir du 4 avril 2016.



# Musée de la Gendarmerie





LES CHARRONS Conception & maîtrise d'oeuvre scénographie  
 45 bis rue de la Mulatière 42100 SAINT-ETIENNE  
 04 77 37 78 04 | 06 72 14 89 36

CONCEPTION ET SUIVI DE RÉALISATION DE LA SCÉNOGRAPHIE  
 MUSÉE DE LA GENDARMERIE ET DU CINÉMA DE SAINT-TROPEZ

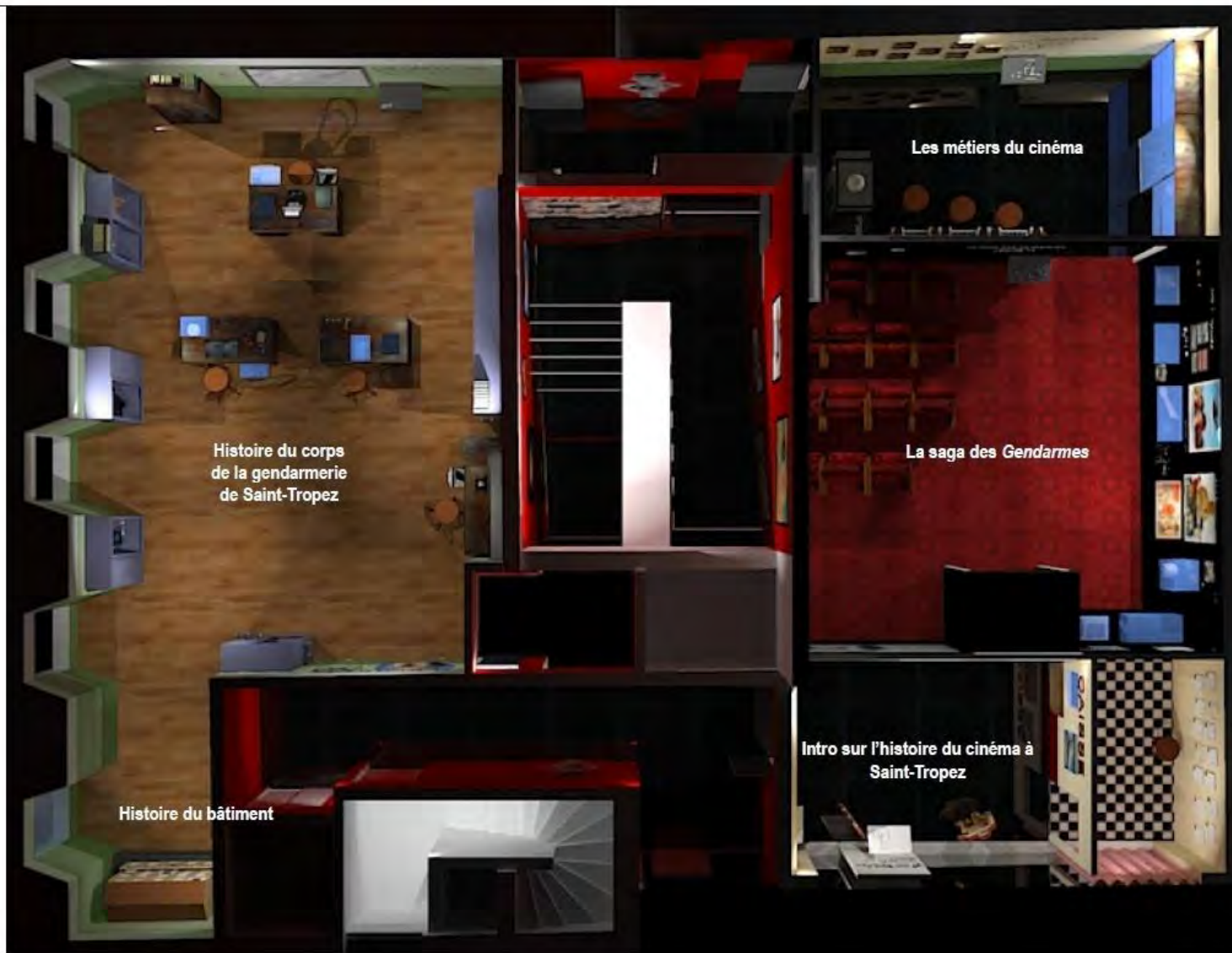
Maîtrise d'oeuvre architecture :  
 JOEL DEVULDER & ASSOCIÉS

VILLE DE SAINT-TROPEZ Direction des Actions Culturelles BP161 83992 SAINT-TROPEZ Cedex

D.C.E. - ANNEXE 1  
 CAHIER DES PLANS  
 10.06.2015

PLAN GÉNÉRAL  
 RDC  
 ECH.

1



**LES CHARRONS** Conception & maîtrise d'œuvre scénographique  
 45 bis rue de la Mulatière 42100 SAINT-ETIENNE  
 04 77 37 78 04 | 06 72 14 89 36

**CONCEPTION ET SUIVI DE RÉALISATION DE LA SCÉNOGRAPHIE**  
**MUSÉE DE LA GENDARMERIE ET DU CINÉMA DE SAINT-TROPEZ**

Maîtrise d'œuvre architecture :  
 JOEL DEVULDER & ASSOCIÉS

VILLE DE SAINT-TROPEZ Direction des Actions Culturelles BP161 83992 SAINT-TROPEZ Cedex

**D.C.E. - ANNEXE 1**  
**CAHIER DES PLANS**  
 10.06.2015

**PLAN GÉNÉRAL**  
**1<sup>er</sup> ÉTAGE**

ECH.



plan général 2 eme tage.jpg



**LES CHARRONS** Conception & maîtrise d'œuvre scénographique  
 45 bis rue de la Mulatière 42100 SAINT-ETIENNE  
 04 77 37 78 04 | 06 72 14 89 36

**CONCEPTION ET SUIVI DE RÉALISATION DE LA SCÉNOGRAPHIE**  
**MUSÉE DE LA GENDARMERIE ET DU CINÉMA DE SAINT-TROPEZ**

Maîtrise d'œuvre architecture :  
 JOEL DEVULDER & ASSOCIÉS

VILLE DE SAINT-TROPEZ Direction des Actions Culturelles BP161 83992 SAINT-TROPEZ Cedex

**D.C.E. - ANNEXE 1**  
**CAHIER DES PLANS**  
 10.06.2015

**PLAN GÉNÉRAL**  
 2<sup>ème</sup> ÉTAGE

ECH.

# ➤ *Capitainerie*

**Nouvelle CAPITANERIE**

**Coût : 2 530 000 € TTC**





# > *logements*



# > *logements*

## **Le programme global :**

20 000 m<sup>2</sup> de SHON pour environ 250 logements dont :

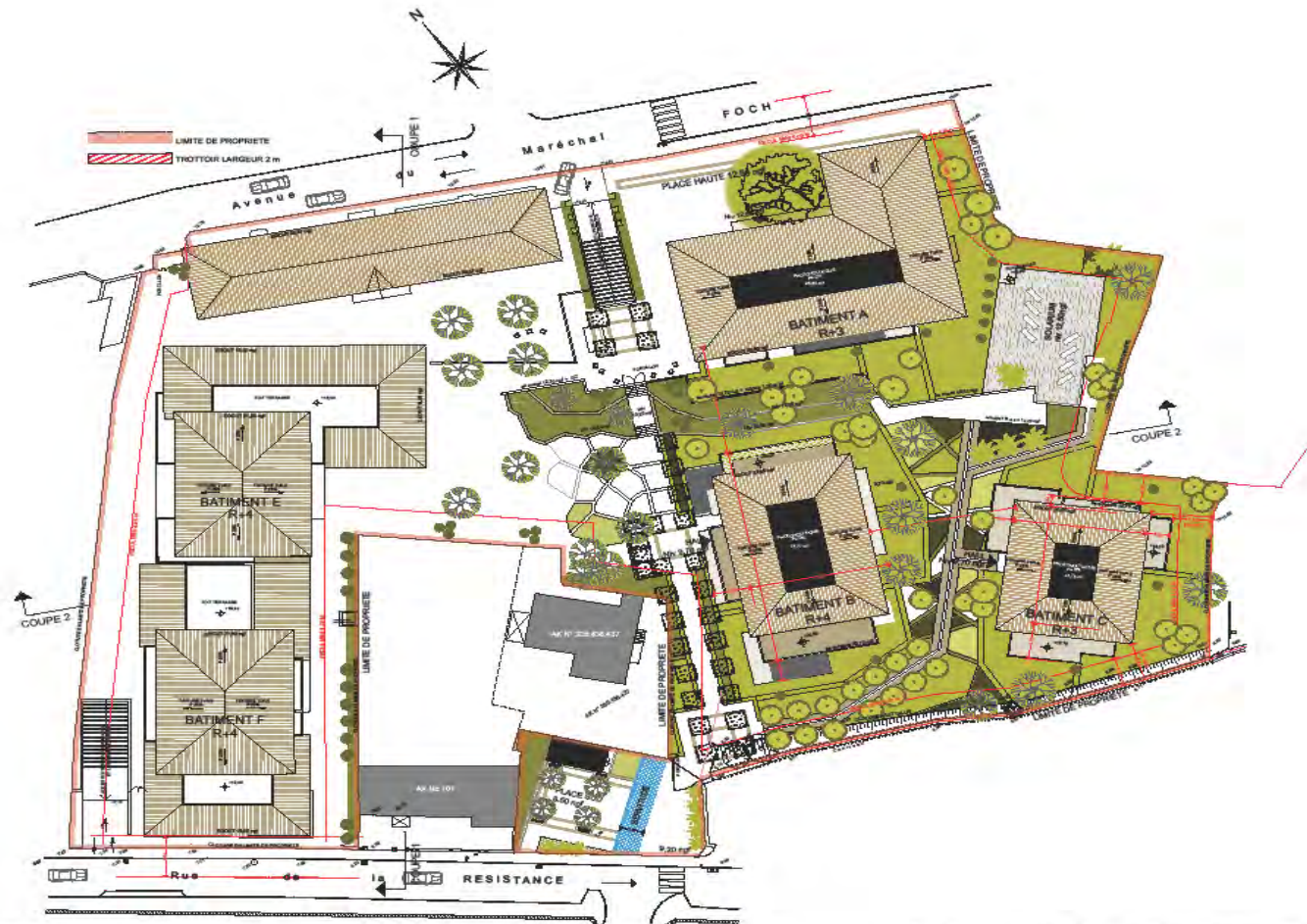
- 84 en accession
- 167 en location pour actifs

2000 m<sup>2</sup> de locaux d'activités

750 places de stationnement (500 aux Lices et 250 sur Foch) dont un parking public de 100 places.



# > *logements*



# > *logements*

## L'Ancien Hôpital :

### L'opération compte 6 bâtiments :

- 3 en accession pour 60 logements,
  - 3 en location avec 80 logements qui seront gérés par le bailleur social ARCADE,
  - 1 parking public souterrain d'environ 100 places.
- Livraison prévue pour juin 2016.

# > *logements*









# > *Environnement*

**SOYEZ SECS  
AVEC LES  
MOUSTIQUES**

**PARTOUT  
SUPPRIMEZ  
LES EAUX  
STAGNANTES**

Chaque femelle  
de « moustique tigre »  
pond environ 200 œufs.  
Au contact de l'eau,  
ils donnent des larves.  
**C'est là qu'il faut agir.**

[www.albopictus83.org](http://www.albopictus83.org) ARS LE DÉPARTEMENT EID ALPES PROVENCE CÔTE D'AZUR

# > Environnement

**2016**

**CHEZ VOUS, TOUS LES EMBALLAGES SE TRIENT**

**PLASTIQUE** EN VRAC OU EN SAC TRANSPARENT

Emballages et films en plastique  
Films and plastic wrap

**MÉTAL - ALUMINIUM**

Barquette, aérosols et petits emballages  
Aerosols, metal trays, and small aluminium packages

**PAPIER**

Sacs, papier d'emballage, ...  
Bags, packaging paper, cling film, ...

**CARTON**

Cartons et emballages carton  
Cardboard boxes and packaging

**VERRE** EN VRAC OU EN SAC TRANSPARENT

Bouteilles, bocaux et flacons en verre  
Glass jars and bottles

**Déchets résiduels non recyclables**  
*Residual waste*

En cas de doute, je dépose dans ce conteneur  
If in doubt throw your waste with the household rubbish

**Commune de communes**  
**Golfe de Saint-Tropez**

**Vos Ambassadeurs du Tri**  
04.94.96.06.68  
contact@dechets@golfe-desainttropez.fr  
www.cc-polfedesainttropez.fr





# > *contacts*

*le service environnement*

**0800 828 123**

*le secrétariat des*

**Comités**  
de **Quartiers**

**04 94 55 90 50**

**[comitesdequartiers@ville-sainttropez.fr](mailto:comitesdequartiers@ville-sainttropez.fr)**



Ville de  
Saint-Tropez

# Comités de Quartiers

j'♥ ma ville, je participe